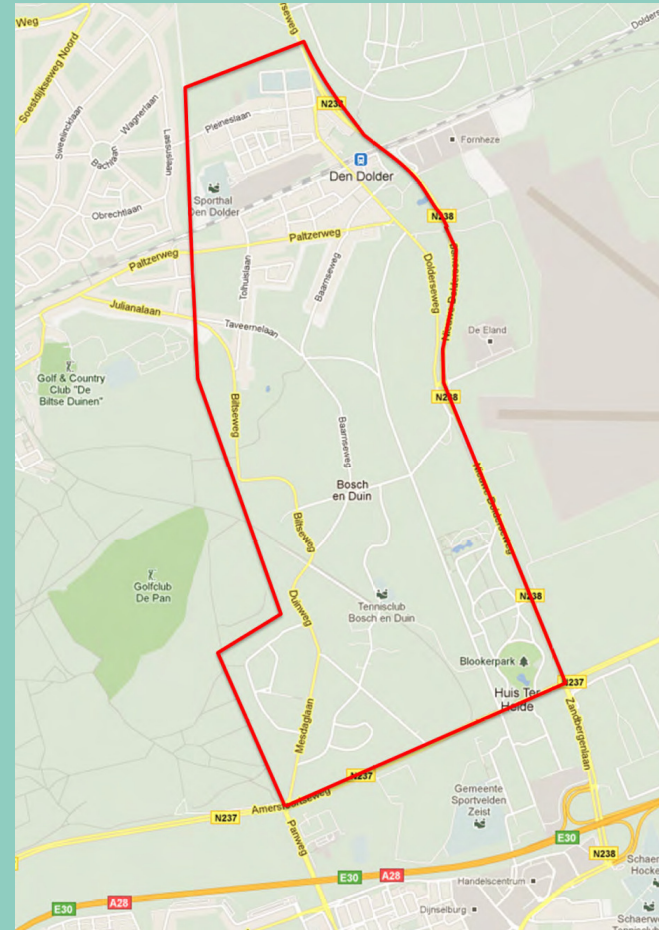


# VCP 2015-2018



**Den Dolder, Bosch en Duin,  
Huis ter Heide-noord**



Gemeente Zeist  
1

# Vanuit de gemeente

- Dimitri van Veen (projectleider)
  - Wouter Das (coördinator verkeer & infra)
  - Florian Westermann (teammanager)
  - Antoinette van Dijck (wijkmanager)
- 
- Ben van den Puttelaar (provincie / N237)



# Agenda



1. Doel van de bijeenkomst
2. Werkzaamheden N237 (prov. Utrecht)
3. Monitoring na werkzaamheden
4. Terugblik VCP
5. Maatregelen 2013-2014
6. Uitvoeringsprogramma 2015 – 2018  
→ Discussie



# Doel bijeenkomst

- Informeren
- Terugblik maatregelen 2013-2014
- Uitvoeringsprogramma 2015– 2018



# Werkzaamheden N237

- Wat (gaan) we doen?
- Planning
- Hinder?
- Omleidingsroutes



# Monitoring na werkzaamheden

- Snelheidsgedrag buurtverzamelwegen
- Verkeersintensiteiten en sluipverkeer
- Met behulp van verkeerstellingen
- Kentekenonderzoek ook mogelijk.  
Eventueel i.c.m. openbare veiligheid →  
OM / privacy (overleg loopt)



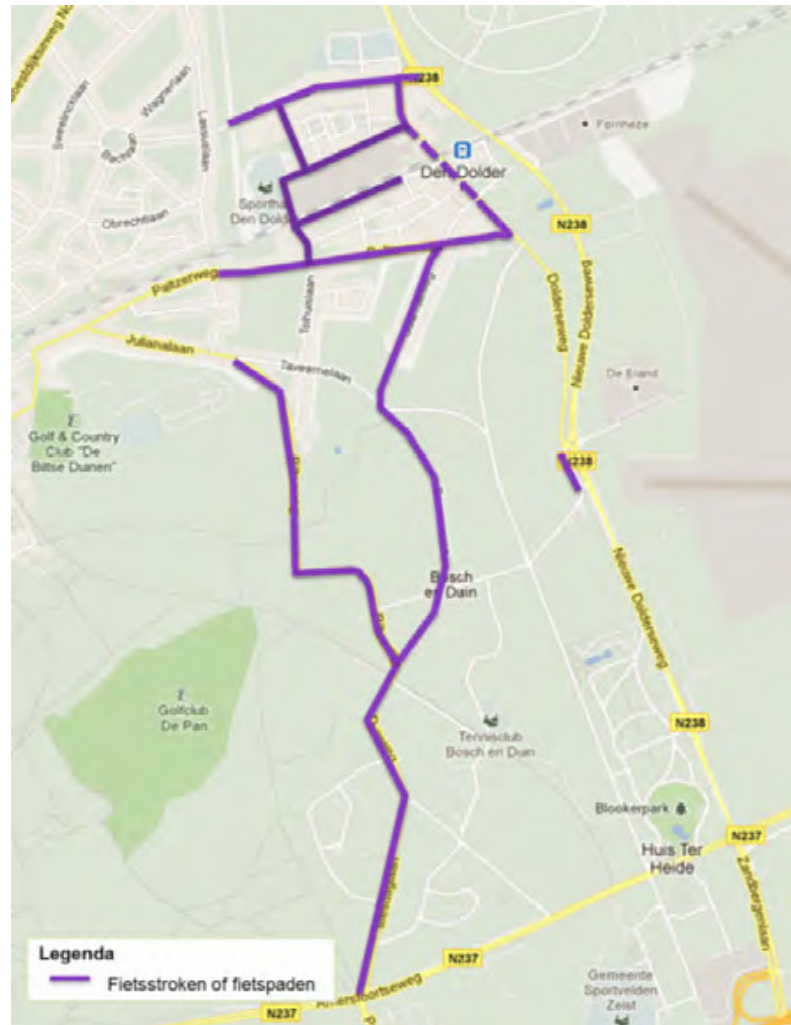
# Terugblik VCP



- Vastgesteld 6 november 2012
- Na interactief proces met intern en extern betrokkenen en belanghebbenden
- Beperkt budget; € 40.000 per jaar
- Grootschalige ingrepen i.c.m. groot onderhoud
- Uitvoeringsprogramma 2013/2014
- Kaders staan vast → keuzemogelijkheden ook

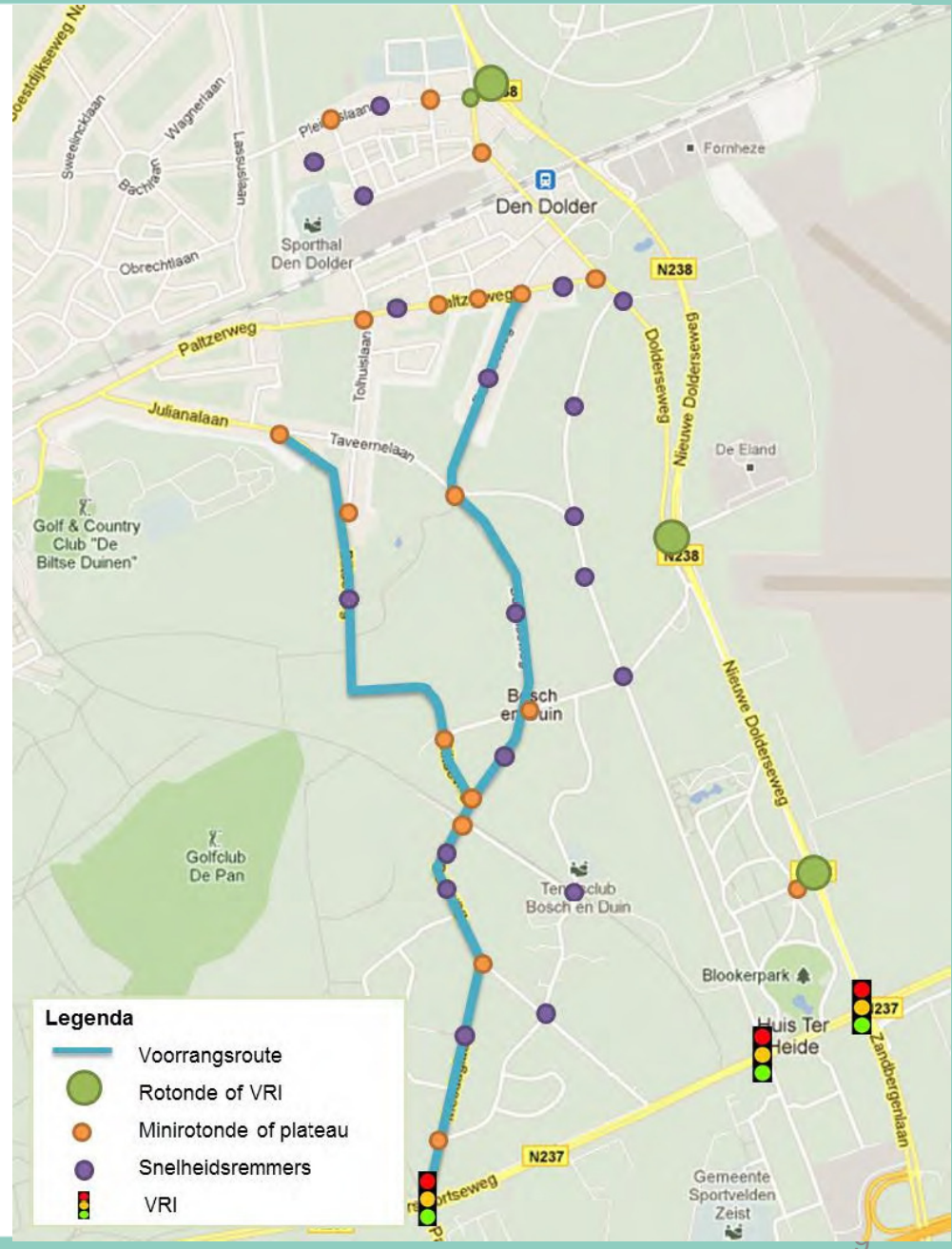


# Wensbeeld fietsvoorzieningen





# Wensbeeld inrichting verblijfsgebied



Gemeente Zeist

# Maatregelen 2013-2014



- **Fietsuggestiestroken:**
  - Pleineslaan
  - Dolderseweg
  - Tolhuislaan
- **Wegversmallingen:**
  - Baarnseweg
  - Paltzerweg
  - Paduaweg (2x)
- **Kruispuntplateaus:**
  - Van Ostadelaan-Rembrandtlaan
  - Tolhuislaan-Bremlaan
- **Verkeersplateaus** Mesdaglaan (2x)
- Diverse maatregelen ten behoeve van de **toegankelijkheid voetganger.**



# Maatregelen 2015-2018



- Kaders staan vast
- € 40.000 per jaar
- Waar gaan we ons op richten?
  - Grootste knelpunten?
  - Geografische spreiding?
  - Auto's, fietsers?
  - ...

→ **Discussie**

