

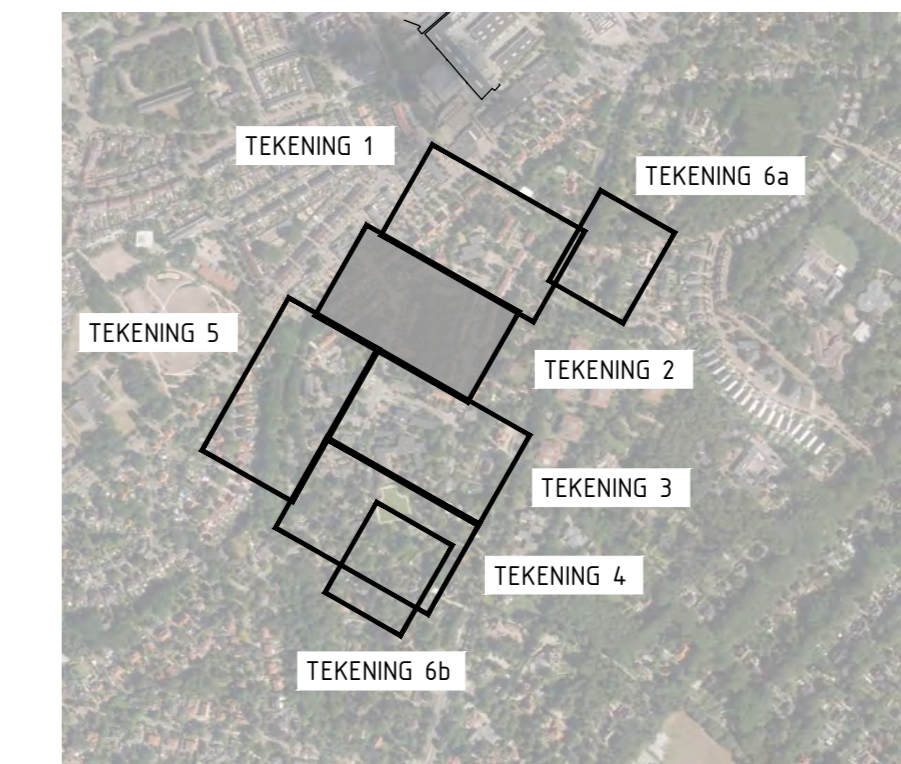


Tekening 2

Schaal 1:200

Legenda

- bladscheiding
- materiaalscheiding
- kadastrale grens
- in-/uitrit percelen
- bestaande elctrakast
- bestaande ondergrondse container
- bestaande container
- rijbaan, betonstraatstenen
- plateau, betonstraatstenen
- parkeervak, grasbetontegels
- trottoir, betontegel
- fietspad, asfalt
- plateauopgang, lengte = 1,50 m, hoogte = 0,10 m
- drempel, lengte = 4,00 m, hoogte = 0,10 m
- inritband
- enkele inrit: 4,00m breed
- dubbele inrit: 7,00m breed
- symbol schoolzone
- groenstrook gras
- bestaand groen
- nieuwe wadi
- bestaande boom conform inmeting
- te kappen boom
- nieuwe boom



Overzichtstekening  
Schaal 1:10.000

Maten in meters, tenzij anders vermeld. Materiaalmaten in mm, tenzij anders vermeld.  
Peilmaten in meters t.o.v. N.A.P., tenzij anders vermeld. Diameters in mm, tenzij anders vermeld.

versie	datum	omschrijving	getekend	gecontroleerd	ingegestaan
c1.0	21-09-2023	Eerste uitgave	RKa	SDi	SDi
c2.0	01-11-2023	Tweede uitgave	RKa	SDi	SDi

Opdrachtnemer: **Megaborn** techniek met beleid  
 Postbus 56  
 4300 BB Waardenburg  
 Tel. 0181-650481  
 info@megaborn.com  
 www.megaborn.com

Opdrachtgever: **Commissie Zeist**  
 Postbus 513  
 3700 AM Zeist  
 Tel. 030  
 zeist@zeist.nl  
 www.zeist.nl

Project:	Herinrichting Dr. S'Jacobaan e.o. Zeist	Disciplinetype:	Tekening
Onderdeel:	Nieuwe situatie	Blad:	2 van 8
Fase:	Definitief ontwerp	Formaat:	A0
Tekeningnummer:	GZE2201-502-2	Schaal:	1:200
Status:	Definitief	Besteknummer:	