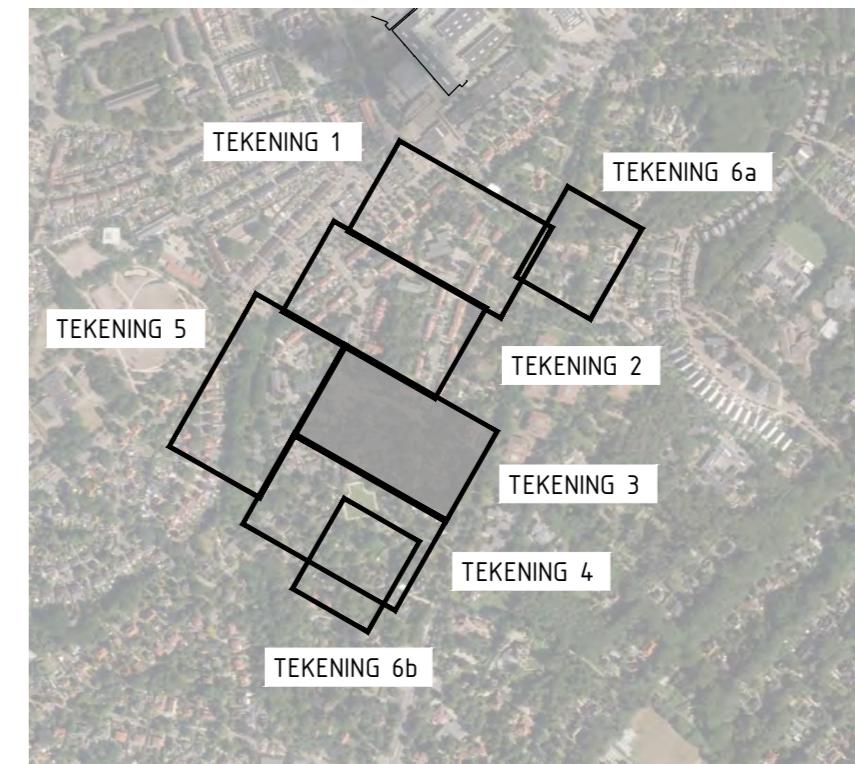


Tekening 3
Schaal 1:200

Legenda

	bladscheiding		rijbaan, betonstraatstenen		symbol schoolzone
	materiaalscheiding		plateau, betonstraatstenen		groenstrook gras
	kadastrale grens		parkeervak, grasbetontegels		bestaand groen
	in-/uitrit percelen		trottoir, betontegel		nieuwe wadi
	bestaande elctrakast		fietspad, asfalt		bestaande boom conform inmeting
	bestaande ondergrondse container		plateauopgang, lengte = 1,50 m, hoogte = 0,10 m		te kappen boom
	bestaande container		drempel, lengte = 4,00 m, hoogte = 0,10 m		nieuwe boom
			inritband enkele inrit: 4,00m breed dubbele inrit: 7,00m breed		



Overzichtstekening
Schaal 1:10.000

Maten in meters, tenzij anders vermeld. Materiaalmaten in mm, tenzij anders vermeld.
Peilmaten in meters t.o.v. N.A.P., tenzij anders vermeld.

Revisie	Datum	Omschrijving	Getekend	Gecontroleerd	Vrijgegeven
c1.0	21-09-2023	Eerste uitgave	RKa	SDi	SDi
c2.0	01-11-2023	Tweede uitgave	RKa	SDi	SDi

Opdrachtnemer:	Postbus 56 4300 BB Waardenburg Tel. 0181-616041 info@megaborn.com www.megaborn.com	Opdrachtgever:	Postbus 513 3100 AH Zoest Tel. 030 info@zest.nl www.zest.nl
Project:	Herinrichting Dr. S'Jacoblaan e.o. Zeist	Disciplinair Tekening:	Blad: 3 van 8
Onderdeel:	Nieuwe situatie	Formaat:	A0
Fase:	Definitief ontwerp	Schaal:	1:200
Tekeningnummer:	GZE2201-502-3	Status:	Definitief