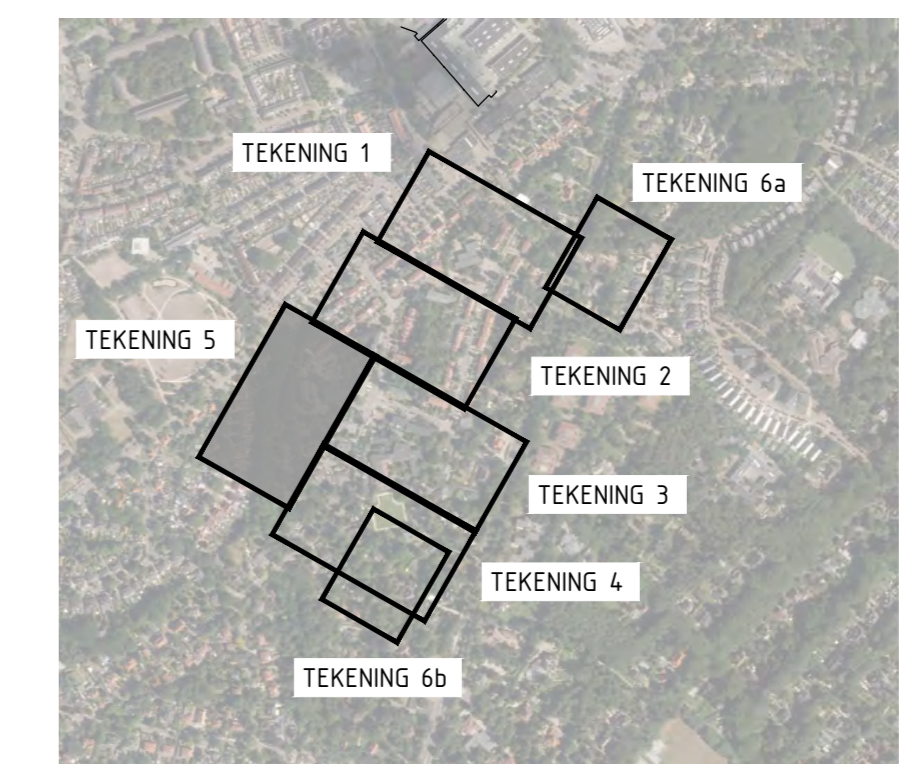


Tekening 5  
Schaal 1:200

**Legenda**

- bladscheiding
- materiaalscheiding
- kadastrale grens
- in-/uitrit percelen
- bestaande elctrakast
- bestaande ondergronse container
- bestaande container
- rijbaan, betonstraatstenen
- plateau, betonstraatstenen
- parkeervak, grasbetontegels
- trottoir, betontegel
- fietspad, asfalt
- plateauopgang, lengte = 1,50 m, hoogte = 0,10 m
- drempel, lengte = 4,00 m, hoogte = 0,10 m
- inritband
- enkele inrit: 4,00m breed
- dubbele inrit: 7,00m breed
- symbol schoolzone
- groenstrook gras
- bestaand groen
- nieuwe wadi
- bestaande boom conform inmeting
- te kappen boom
- nieuwe boom



Overzichtstekening  
Schaal 1:10.000

Maten in meters, tenzij anders vermeld. Materiaalmaten in mm, tenzij anders vermeld.  
Peilmaten in meters t.o.v. N.A.P., tenzij anders vermeld. Diameters in mm, tenzij anders vermeld.

versie	datum	omschrijving	getekend	gecontroleerd	ingeprepareerd
c1.0	21-09-2023	Eerste uitgave	RKa	SDi	SDi
c2.0	01-11-2023	Tweede uitgave	RKa	SDi	SDi

<b>Opdrachtnemer:</b> Megaborn techniek met beleid	Postbus 56 4300 BB Waardenburg tel. 0181-650481 info@megaborn.com www.megaborn.com	<b>Opdrachtgever:</b> Postbus 513 3100 AH Zeist tel. 030 zeist@banat.nl www.zeist.nl
--	--	---

<b>Project:</b> Herinrichting Dr. S'Jacoblaan e.o. Zeist	<b>Documentatie Tekening:</b> Blad: 5 van 8
<b>Onderdeel:</b> Nieuwe situatie	<b>Formaat:</b> A0   <b>Schaal:</b> 1:200
<b>Fase:</b> Definitief ontwerp	<b>Projectnummer:</b> GZ2201
<b>Tekeningnummer:</b> GZ2201-502-5	<b>Bestandsnummer:</b>
<b>Status:</b> Definitief	