

ALGEMEEN:

- staalkwaliteit alle koker- en buisprofielen: S275 HF tenzij anders aangegeven
- staalkwaliteit alle SFB- IFB- en THQ-profielen: S355
- staalkwaliteit alle overige profielen: S235 HF: warmgevormd [EN 10210] CF: koudgevormd S235 [EN 10219]

- alle gaten boren

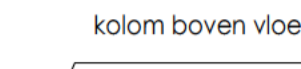
sterkteklasse bouten en moeren 8.8

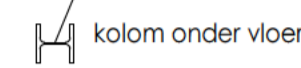
sterkteklasse in te starten (kolom)ankers 4.6 tenzij anders aangegeven

- alle lassen a = minimaal 4mm
- alle details en lassen dienen te worden berekend door de leverancier

- steurruimte opvullen met krimprijvige mortel

- plaats deling hoofdliggers overeenkomstig berekening constructeur
- oplegging stalen liggers: 150mm tenzij anders aangegeven
- schotjes ter plaats van aansluiting kolom/ligger
- kopschot ter plaats van beëindiging ligger

- kolom-aanduiding:  kolom boven vloer indien er geen kolom onder/boven aanwezig is wordt dit aangegeven met een "g"

 kolom onder vloer

BEWERKING:

- binnenmilieu:
 - 1x stralen SA 2.5
 - 2x zinkfosfaatprimer laagdikte 50 mu
- alle in te starten constructie-onderdelen dienen onbehandeld te blijven i.v.m. aanhechting
- buitenmilieu:
 - alle constructie-onderdelen die blijvend met de buitenlucht en/of spouw in aanraking komen dienen thermisch verzinkt te worden
 - thermisch verzinken laagdikte 80 mu + 2-laags poedercoating 120 mu (=TV)

BRANDWERENDE VOORZIENINGEN:

- brandwerendheidsis hoofdraagconstructie: volgens opgave architect
- koker en/of buiskolommen vullen met beton (zie specificatie)
- overige brandwerend bekleden:
 - omtimmeren spuiten/schilderen
 - nadere detaillering volgens opgave architect

MONTAGE-voorschriften:

- stabiliteitsvoorzieningen en montageverbanden die tijdens de uitvoeringsfase noodzakelijk zijn dienen door de aannemer te worden bepaald
- stabiliteits (wind) verbanden onder spanning aanbrengen
- randliggers tijdens het leggen van prefab vloerplaten stampelen
- bij middenliggers de prefab vloerplaten om en om leggen.
- indien dit niet mogelijk is dan de liggers stampelen

BOUWKUNDIG (HULP) STAAL:

- bevestigingsmiddelen borstweringssteunen hulpstaal t.b.v. dak- en gevelplaten doorvoeren leidingwerk deuren etc. behoren niet tot de hoofdraagconstructie en vallen voor nadere dimensionering en uitwerking onder de aannemer.
- loten en geveldraggers volgens dimensionering en uitwerking aannemer ter goedkeuring constructeur en architect

GEGEVENS steenachtige wanden

ALGEMEEN:

- de dikte van niet-dragende binnenwanden dient minimaal de hoogte / 30 te zijn
- niet-dragende binnenwanden verticaal vrijhouden van bovenliggende vloer en horizontaal koppelen d.m.v. veerankers
- koppelingen ankers (f.b.v. stabiliteit wand) en dilataties volgens opgave en berekening leverancier
- GEEN voegfolies toepassen in stabiliteitswanden
- evt. dilataties en voegfolies ter goedkeuring constructeur
- binnenspouwbladen koppelen aan buitenblad met spouwankers
- aantal en afmeting volgens opgave leverancier

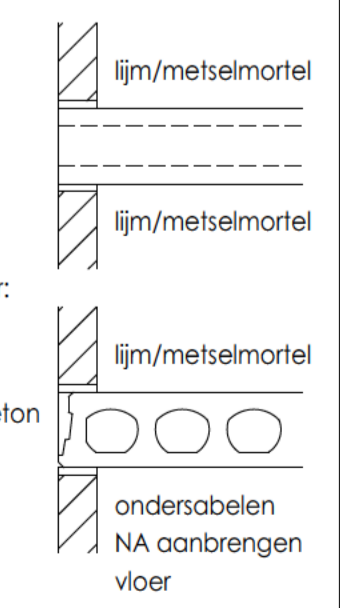
UITVOERING:

- vloerdragende wand-elementen: vloer boven op wand-element leggen in lijm/metselmortel
- wand-elementen evenwijdig aan overspanningsrichting kanaalpl.vloer: aan bovenzijde volledig ondersabelen NA aanbrengen vloer
- stalen liggers opleggen in lijm/metselmortel, voor opleglengtes zie GEGEVENS staal

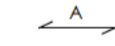
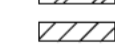
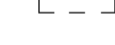

ZIE OOK CONSTRUCTIEVE DETAILS

gegevens per onderdeel:

onderdeel afm./nr.	kwaliteit steen	lijmen of metselen	kwaliteit metselmortel	dikte wand in mm
kalkzandsteen wand	CS12	lijmen	-	alle



RENVOOI

-  spanrichting ribcassettevloer h= 350
-  gevelmetselwerk
-  kalkzandsteen langsgeseld d= 120mm kopgevel & bouwmuren d= 150mm
-  onderliggende draagconstructie

VOOR DOORSNEDEN ZIE TEKENING 400 VOOR DETAILS ZIE TEKENING 900

ALLE BELASTINGEN VOLGENS DE GELDENDE VOORSCHRIFTEN EN BEREKENING CONSTRUCTEUR

wijz.	omschrijving	datum	paraaf

Nieuwbouw, Hofje van Zeist te Zeist

begane grondvloer woningen

VAN DIJKE

A. v. Leeuwenhoekweg 32e - Alphen aan den Rijn
tel. 0172-495 200 - info@vandijkbev.nl - www.vandijkbev.nl

schaal	formaat	get.	datum:	opdr.nr
1:100	A1+		14-10-22	2211163

tek.nr. **DO - 300**

VOORLOPIG